

MAPA SYTUACYJNO - WYSOKOŚCIOWA
DO CELÓW PROJEKTOWYCH
SKALA 1:500

Mapę wykonano metodą powiększenia fotomechanicznego z oryginału w skali 1:1000

woj. wielkopolskie
 powiat kościański
 gmina Śmigiel
 obręb Brońsko
 działka 284/2

stan na dzień 13.05.2010

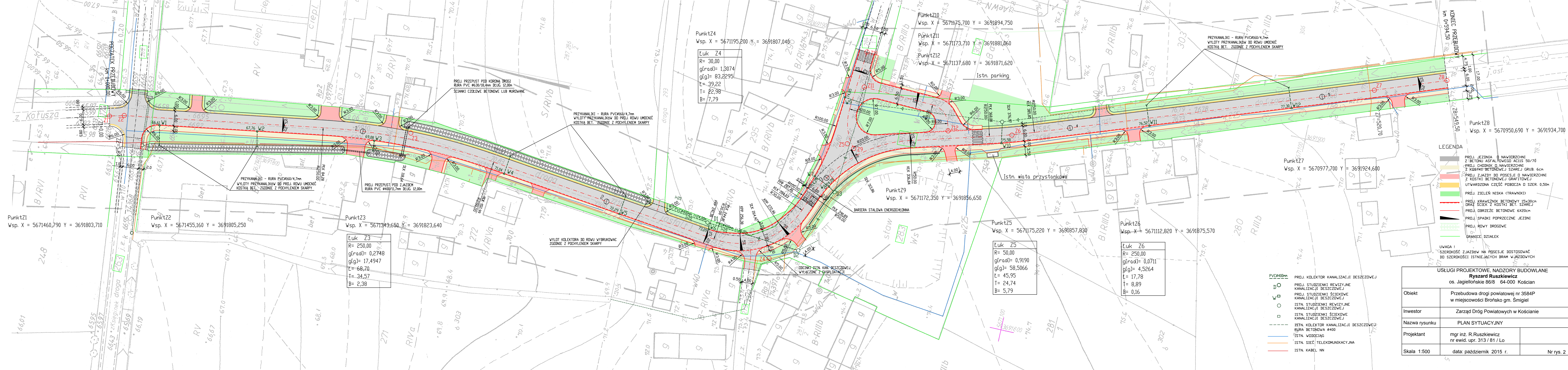
----- zasięg pomiaru

Usługi Geodezyjno - Kartograficzne
GEO - KOZ
 inż. Łukasz Kozica
 Kielczewo, ul. Kosciańska 31
 64-900 Kościan, tel. 512-08-31, 605-253-990
 NIP 698-165-77-47 e-mail: geokoz@wp.pl

GEODETA
 inż. Łukasz Kozica
 Uprawnienia GUGiK nr 20352
 Upoważnienie Wojewody WLKP nr 1/2009

STAROSTA KOŚCIAŃSKI
 Wydział Geodezji, Kartografii, Katastru
 i Gospodarki Nieruchomościami w Kościanie
 W obszarze oznaczonym linią
 dokonano aktualizacji treści mapy
 zasadniczej. Składowy z pomiaru uzupeł-
 niający przyjęty po zaobserwowaniu
 w dniu 15.05.2010 r. zmodernizowaną
 pod nr 1555/2010.
 Różnielna mapa może służyć do celów
 projektowych. Projektowane obiekty budowlane
 wymagające pozwolenia na budowę podle-
 gają wyliczeniu i inwentaryzacji powyż-
 szej oraz stronie jednolitej uzgodnionej do
 wykonania przez geodezję
 Kościan, dnia 15.05.2010 r.

Z up. STAROSTY
 inż. Piotr Kozicki
 INSPEKTOR WYDZIAŁU GEODEZJI, KARTOGRAFII,
 KATASTRU I GOSPODARSTWA NIERUCHOMOŚCIAMI



LEGENDA

- PROJ. JEZDNI O NAWIERZCHNI Z BETONU ASFALTOWEGO AC15 50/70
- PROJ. CHODNIK O NAWIERZCHNI Z KOSTKI BETONOWEJ SZAREJ GRUB. 6cm
- PROJ. Z JAZDY DO POSESJI O NAWIERZCHNI Z KOSTKI BETONOWEJ GRAFITOWEJ
- UTWARDZONA CZĘŚĆ PODCZEA O SZER. 0,50m
- PROJ. ZIELEŃ NISKA (TRAWNIK)
- PROJ. KRAWĘZNIK BETONOWY 15x30cm ORAZ ŚCIEK Z KOSTKI BET. SZAREJ
- PROJ. OBRZEŻE BETONOWE 6x20cm
- PROJ. SPADKI POPRZECZNE JEZDNI
- PROJ. RÓWY DROGOWE
- GRANICE DZIAŁEK

UWAGA!
 SZEROKOŚĆ ZAJAZDÓW NA POSESJE DOSTOSOWAĆ DO SZEROKOŚCI ISTNIEJĄCYCH BRAM W JAZDOWYCH

USŁUGI PROJEKTOWE, NADZORY BUDOWLANE
Ryszard Ruszkiewicz
 os. Jagiellońskie 86/8 64-000 Kościan

Objekt	Przebudowa drogi powiatowej nr 3584P w miejscowości Brońsko gm. Śmigiel	
Inwestor	Zarząd Dróg Powiatowych w Kościanie	
Nazwa rysunku	PLAN SYTUACYJNY	
Projektant	mgr inż. R. Ruszkiewicz nr ewid. upr. 313 / 81 / Lo	
Skala 1:500	data: październik 2015 r.	Nr rys. 2