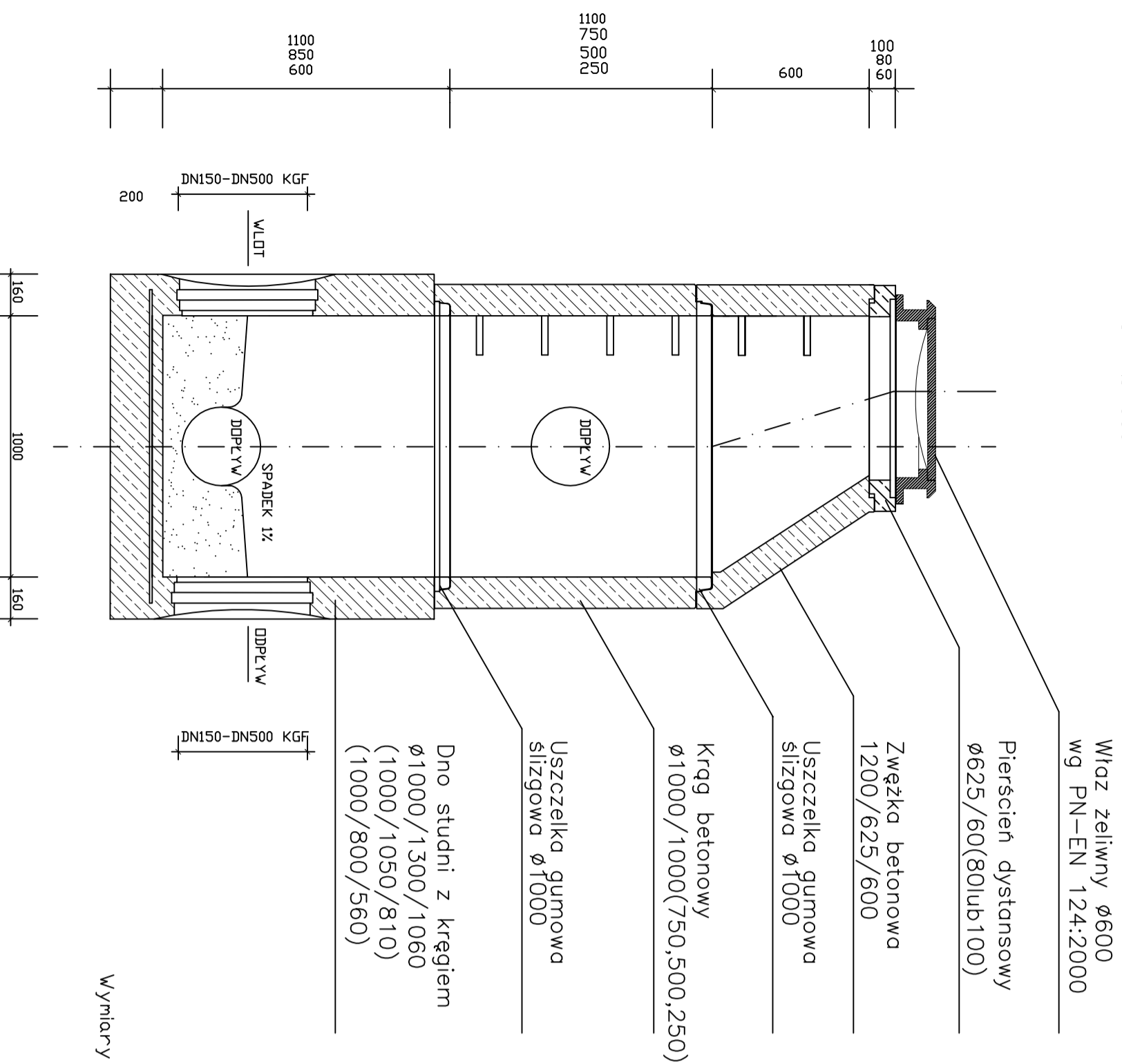
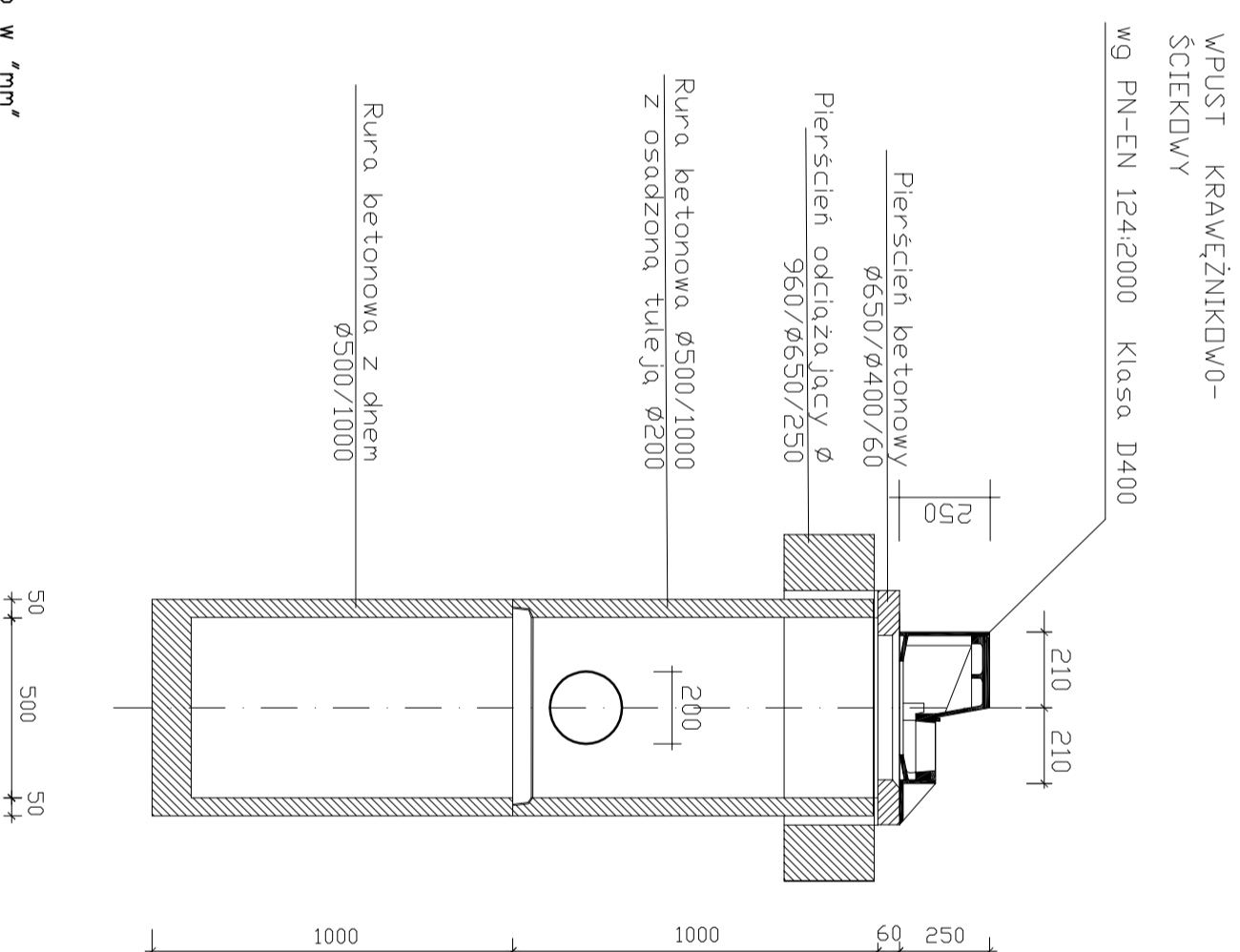


**STUDZIENKA KANALIZACYJNA
REWIZYJNA Ø1000**

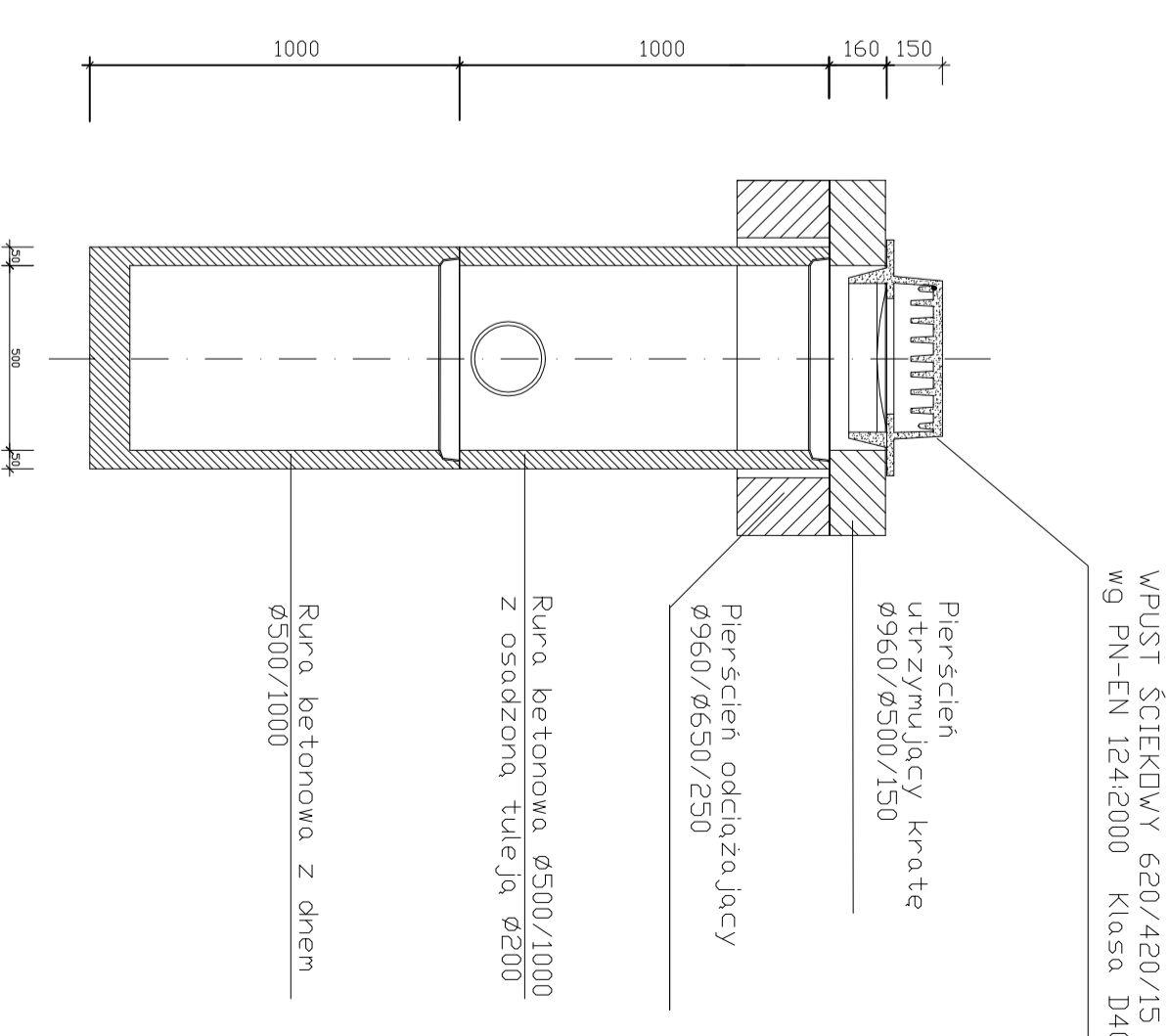


Wymiary podano w "mm"

**STUDZIENKA ŚCIEKOWA Ø500
Z WPUSTEM KRAWĘŻNIKOWO-ŚCIEKOWYM**



**STUDZIENKA ŚCIEKOWA Ø500
Z WPUSTEM ŚCIEKOWYM**



USŁUGI PROJEKTOWE, NADZORY BUDOWLANE

Ryszard Ruszkiewicz

os. Jagiellońskie 86/8 64-000 Kościan

Obiekt Przebudowa drogi powiatowej nr 3584P
w miejscowości Brońsko gm. Śmigiel

Inwestor Zarząd Dróg Powiatowych w Kościanie

Nazwa rysunku STUDZIENKI KANALIZACJI DESZCZOWEJ

Projektant mgr inż. R. Ruszkiewicz
nr ewid. upr. 313/81/Lo

Skala 1:50

data: październik 2015 r.

Nr rys. 5